

Situación de las E.D.O. en la semana 39/2008

(del 21-septiembre-2008 al 27-septiembre-2008)

Sistema de Vigilancia Epidemiológica de Asturias

Datos provisionales al cierre de la semana

	Casos declarados por Area Sanitaria																ASTURIAS			
	I - Jarrío		II - C. Narcea		III - Avilés		IV - Oviedo		V - Gijón		VI - Arriendas		VII - Mieres		VIII - Langreo		En la semana		Acumulado 2008	
	Casos	Acum	Casos	Acum	Casos	Acum	Casos	Acum	Casos	Acum	Casos	Acum	Casos	Acum	Casos	Acum	Casos	Tasa	Casos	Tasa
Gripe	1	932	2	464	8	2.926	42	7.531	21	5.957	1	1.414	7	988	4	1.325	86	8,0	21.537	2.000,4
Varicela	1	96		425		826	3	900	2	2.125	6	233	1	138	1	690	14	1,3	5.433	504,6
O. P. Diarreicos	21	1.370	17	566	188	5.877	169	9.386	178	7.812	30	1.878	41	2.239	54	3.016	698	64,8	32.144	2.985,6
Sífilis				6	13	22		47		20		1		6			13	1,21	102	9,47
Inf. gonocócica		2				4		25		5				1			0		38	3,53
Sarampión																	0		0	
Rubéola		1										1					0		2	0,19
Parotiditis		9		2		10	1	20		26		3		2		4	1	0,09	76	7,06
Tos ferina										2							0		2	0,19
Enf. meningocócica		1		1		2		5		8		1		1		2	0		21	1,95
Tuberculosis resp.		8		9		16	1	44	1	29		2		7	1	11	3	0,28	126	11,70
Otras tuberculosis		1		3		1		17		2				1		1	0		26	2,41
Hepatitis A						1		3		7				2		1	0		14	1,30
Hepatitis B						2		3		4		1		2			0		12	1,11
Otras Hepatitis víricas				2		1		14		8		2		3		2	0		32	2,97
Nº declarantes	49		32		112		222		195		44		61		64		779			
Cobertura en A.P.	100,0%	100,0%	100,0%	100,0%	100,0%	97,3%	98,7%	98,8%	100,0%	100,0%	100,0%	100,0%	100,0%	100,0%	100,0%	100,0%	99,6%		99,3%	
Cobertura Población	100,0%	100,0%	100,0%	100,0%	100,0%	97,3%	98,6%	98,8%	100,0%	100,0%	100,0%	100,0%	100,0%	100,0%	100,0%	100,0%	99,6%		99,3%	

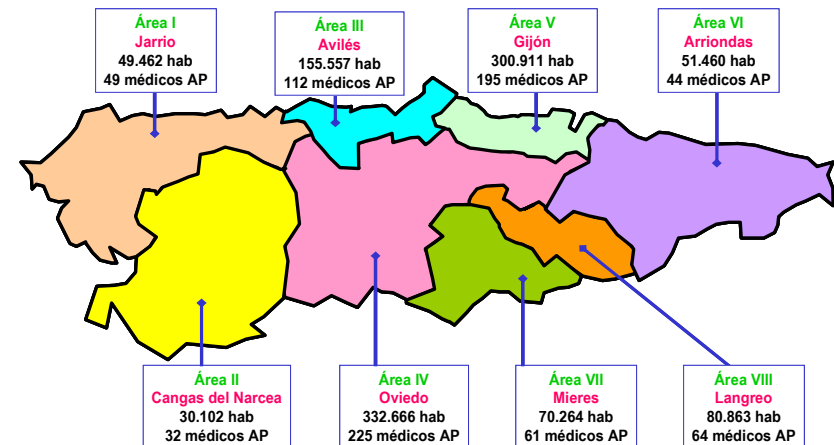
Distribución geográfica

Areas Sanitarias con mayor incidencia que la media de Asturias

	Area Sanitaria							
	1	2	3	4	5	6	7	8
Gripe								
Varicela								
O. P. Diarreicos								
Sarampión								
Rubéola								
Parotiditis								
Tos ferina								
Enf. meningocócica								
Tuberculosis resp.								
Otras tuberculosis								
Hepatitis A								
Hepatitis B								
Otras Hepatitis víricas								

Areas con más casos de lo esperado si tuvieran la misma tasa que Asturias

Mapa de las Áreas Sanitarias del Principado de Asturias (Población TSI a 1-1-2008 y nº de médicos declarantes en A.P.)

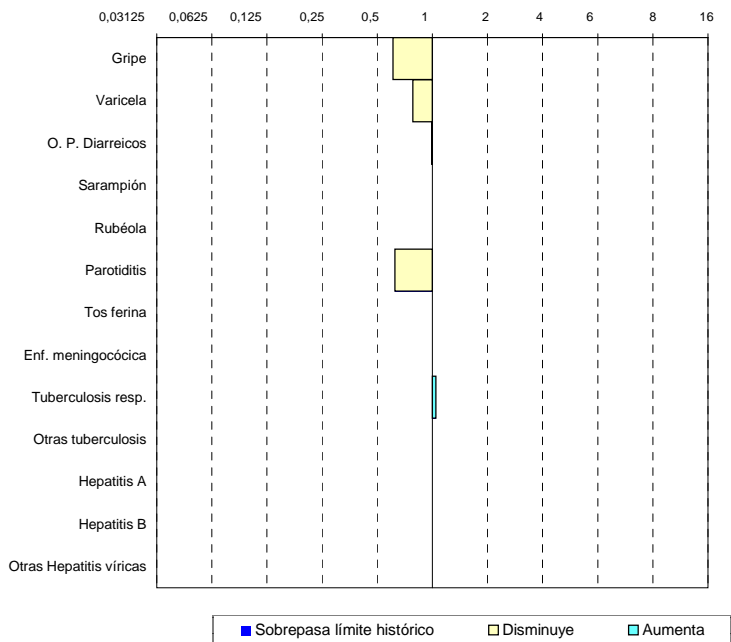


Situación de las E.D.O. en la semana 39/2008

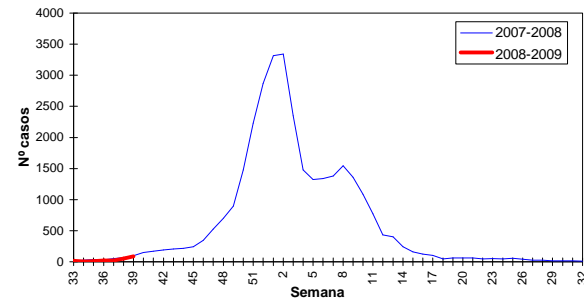
(del 21-septiembre-2008 al 27-septiembre-2008)

Índice Histórico Semanal

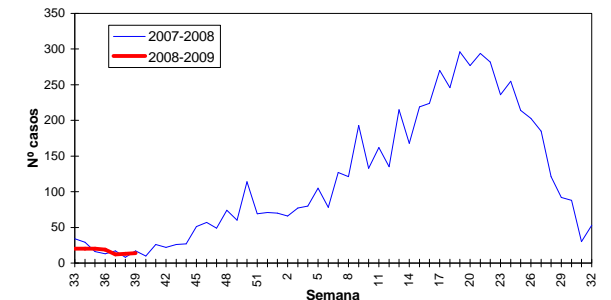
Cociente entre el nº de casos de la semana y la media de los últimos 5 años



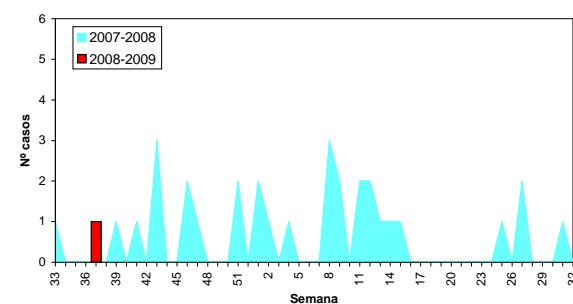
Gripe, temporada 2008-2009



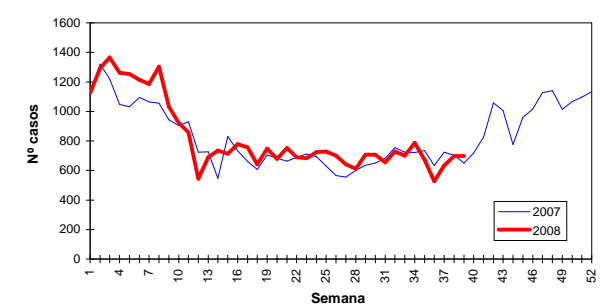
Varicela, temporada 2008-2009



Enf. meningocócica, temporada 2008-2009

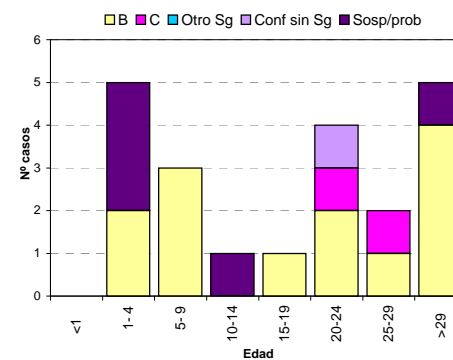


Otros Procesos Diarreicos, año 2008

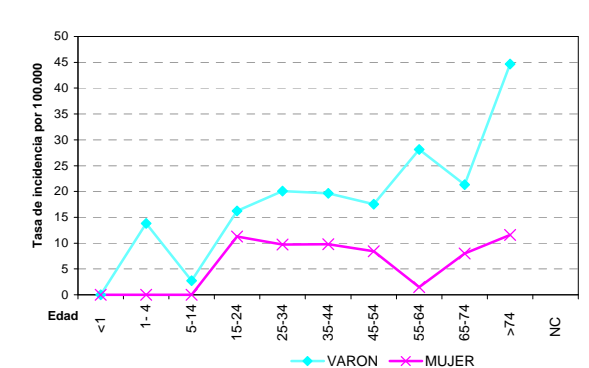


Otras E.D.O. de baja incidencia	Casos declarados durante el año 2008 por Area Sanitaria								Total
	1	2	3	4	5	6	7	8	
Paludismo (Malaria)				1					1
Brucelosis	1								1
Triquinosis					1				1
Fiebre tifo-paratífica				1	1				2
Shigelosis (Disentería)					1				1
Botulismo									0
Legionelosis			2	3	3	3	1		12
Tétanos									0
Tétanos neonatal									0
Rubéola congénita									0
Sífilis congénita									0

Enf. meningocócica por edad y serogrupo, año 2008



Tuberculosis por edad y sexo, año 2008



Situación de las E.D.O. en la semana 39/2008

(del 21-septiembre-2008 al 27-septiembre-2008)

Sistema de Vigilancia Epidemiológica de Asturias

Datos provisionales al cierre de la semana

Casos y Tasas por Área Sanitaria

Semana 39/2008	I - Jarrío		II - C. Narcea		III - Avilés		IV - Oviedo		V - Gijón		VI - Arriendas		VII - Mieres		VIII - Langreo		Asturias	
	Casos	Tasa	Casos	Tasa	Casos	Tasa	Casos	Tasa	Casos	Tasa	Casos	Tasa	Casos	Tasa	Casos	Tasa	Casos	Tasa
Gripe	1	1,91	2	6,02	8	5,14	42	12,86	21	7,02	1	1,88	7	9,60	4	4,79	86	7,99
Varicela	1	1,91					3	0,92	2	0,67	6	11,26	1	1,37	1	1,20	14	1,30
O. P. Diarreicos	21	40,08	17	51,17	188	120,81	169	51,74	178	59,53	30	56,32	41	56,23	54	64,64	698	64,83
Sífilis					13	8,35											13	1,21
Inf. gonocócica																	0	0,00
Sarampión																	0	0,00
Rubéola																	0	0,00
Parotiditis							1	0,31									1	0,09
Tos ferina																	0	0,00
Enf. meningocócica																	0	0,00
Tuberculosis resp.							1	0,31	1	0,33					1	1,20	3	0,28
Otras tuberculosis																	0	0,00
Hepatitis A																	0	0,00
Hepatitis B																	0	0,00
Otras Hepatitis víricas																	0	0,00
Paludismo (Malaria)																	0	0,00
Brucelosis																	0	0,00
Triquinosis																	0	0,00
Fiebre tifo-paratífica																	0	0,00
Shigelosis (Disenteria)																	0	0,00
Botulismo																	0	0,00
Legionelosis																	0	0,00
Tétanos																	0	0,00
Tétanos neonatal																	0	0,00
Rubéola congénita																	0	0,00
Sífilis congénita																	0	0,00

Acumulado 2008	I - Jarrío		II - C. Narcea		III - Avilés		IV - Oviedo		V - Gijón		VI - Arriendas		VII - Mieres		VIII - Langreo		Asturias	
	Casos	Tasa	Casos	Tasa	Casos	Tasa	Casos	Tasa	Casos	Tasa	Casos	Tasa	Casos	Tasa	Casos	Tasa	Casos	Tasa
Gripe	932	1778,97	464	1396,58	2926	1880,21	7531	2305,43	5957	1992,26	1414	2654,70	988	1354,89	1325	1585,97	21537	2000,40
Varicela	96	183,24	425	1279,20	826	530,78	900	275,51	2125	710,69	233	437,44	138	189,25	690	825,90	5433	504,63
O. P. Diarreicos	1370	2615,00	566	1703,59	5877	3776,48	9386	2873,30	7812	2612,65	1878	3525,83	2239	3070,45	3016	3610,03	32144	2985,60
Sífilis			6	18,06	22	14,14	47	14,39	20	6,69	1	1,88	6	8,23			102	9,47
Inf. gonocócica	2	3,82			4	2,57	25	7,65	5	1,67			1	1,37	1	1,20	38	3,53
Sarampión																	0	0,00
Rubéola	1	1,91									1	1,88					2	0,19
Parotiditis	9	17,18	2	6,02	10	6,43	20	6,12	26	8,70	3	5,63	2	2,74	4	4,79	76	7,06
Tos ferina									2	0,67							2	0,19
Enf. meningocócica	1	1,91	1	3,01	2	1,29	5	1,53	8	2,68	1	1,88	1	1,37	2	2,39	21	1,95
Tuberculosis resp.	8	15,27	9	27,09	16	10,28	44	13,47	29	9,70	2	3,75	7	9,60	11	13,17	126	11,70
Otras tuberculosis	1	1,91	3	9,03	1	0,64	17	5,20	2	0,67			1	1,37	1	1,20	26	2,41
Hepatitis A					1	0,64	3	0,92	7	2,34			2	2,74	1	1,20	14	1,30
Hepatitis B					2	1,29	3	0,92	4	1,34	1	1,88	2	2,74			12	1,11
Otras Hepatitis víricas			2	6,02	1	0,64	14	4,29	8	2,68	2	3,75	3	4,11	2	2,39	32	2,97
Paludismo (Malaria)							1	0,31									1	0,09
Brucelosis	1	1,91															1	0,09
Triquinosis									1	0,33							1	0,09
Fiebre tifo-paratífica							1	0,31	1	0,33							2	0,19
Shigelosis (Disenteria)									1	0,33							1	0,09
Botulismo																	0	0,00
Legionelosis					2	1,29	3	0,92	3	1,00	3	5,63	1	1,37			12	1,11
Tétanos																	0	0,00
Tétanos neonatal																	0	0,00
Rubéola congénita																	0	0,00
Sífilis congénita																	0	0,00